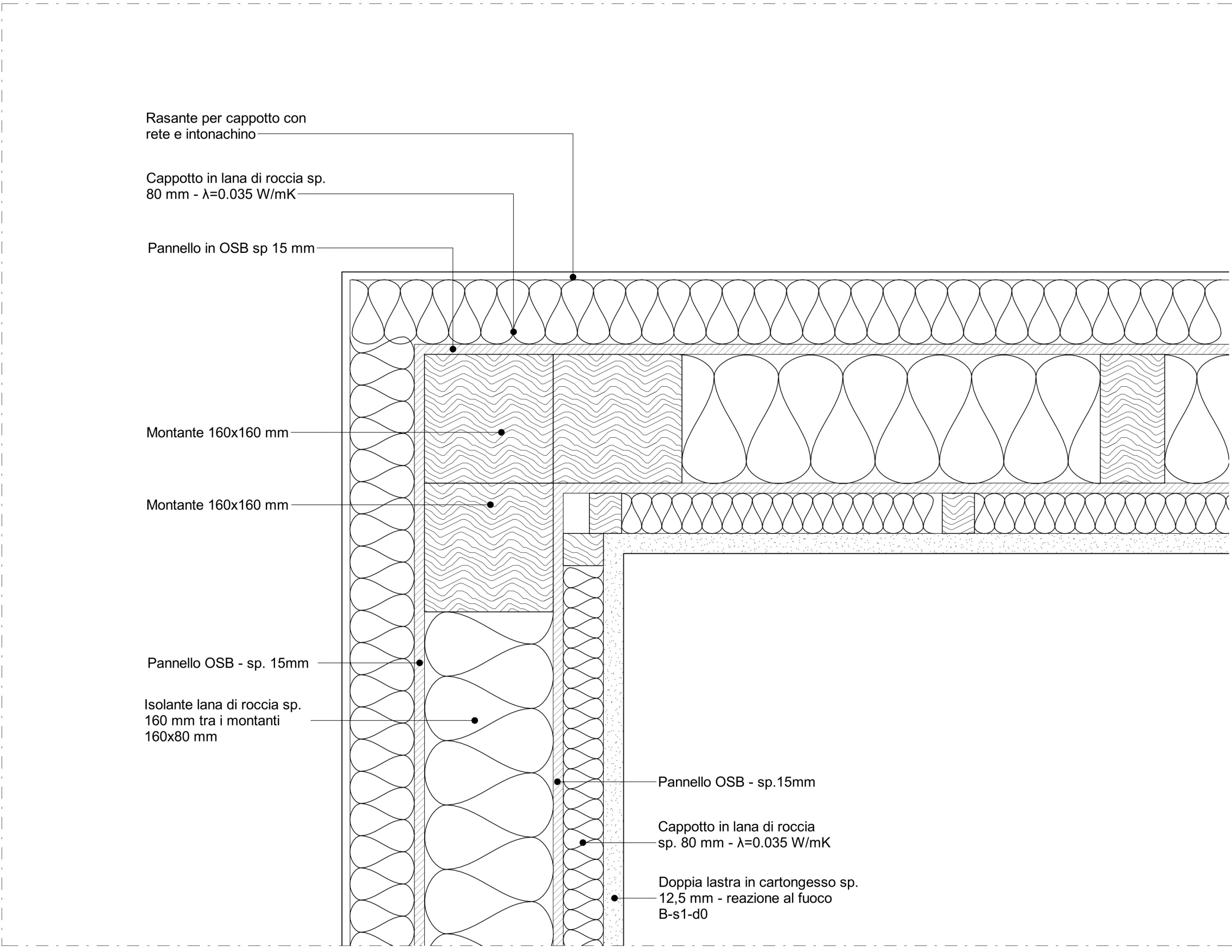
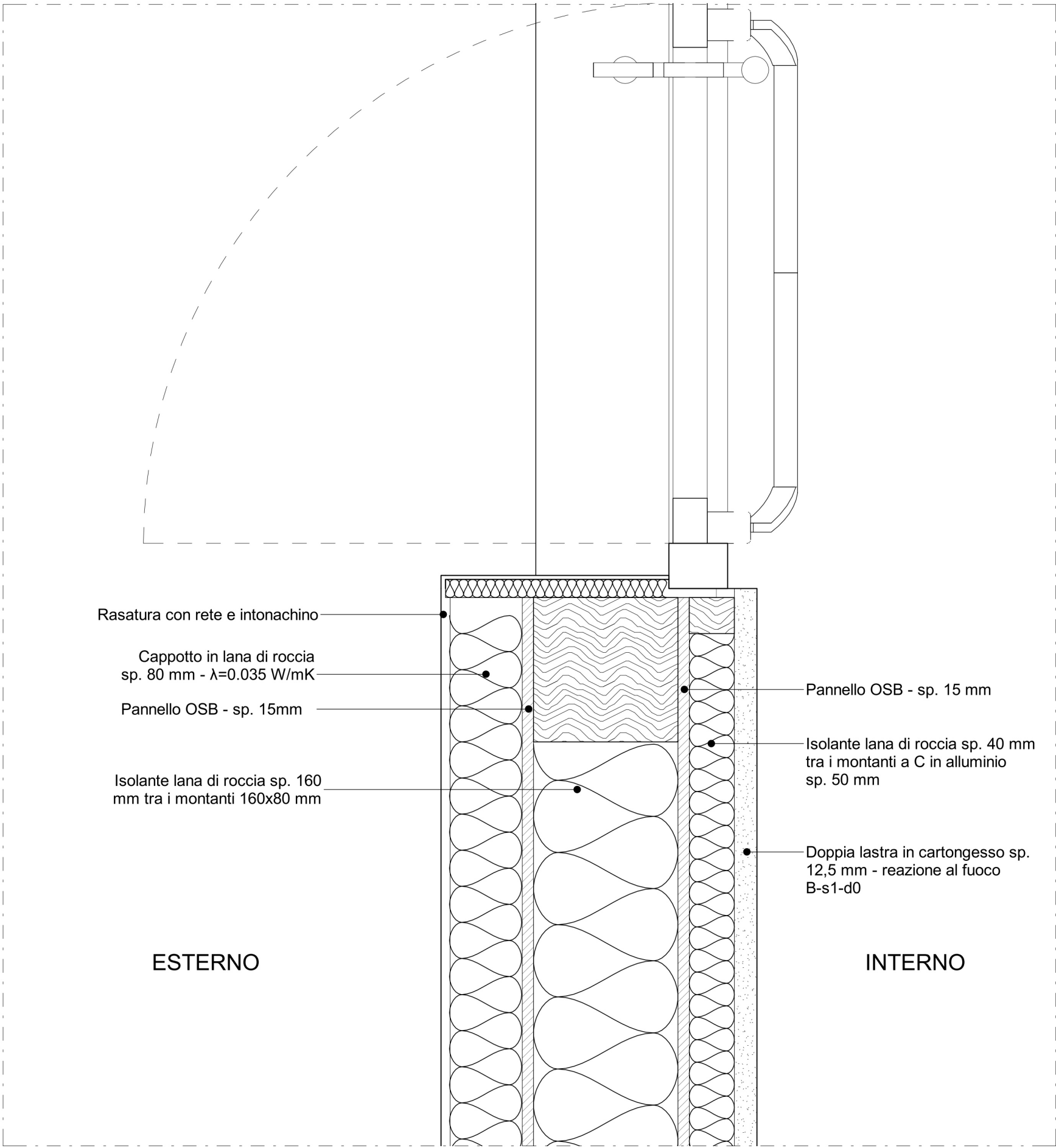


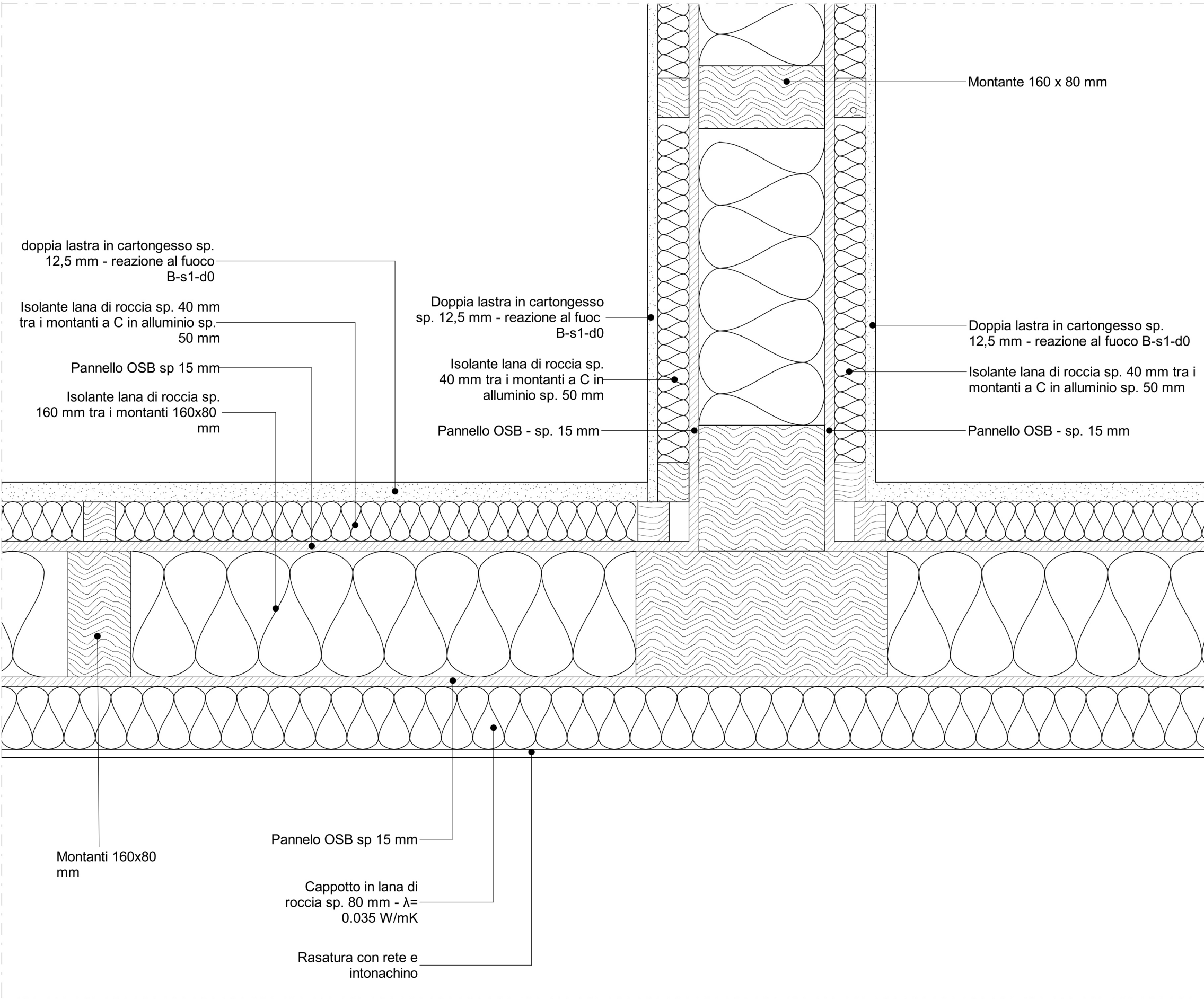
1 DETAGLIO INFISSO BAGNO  
SCALE 1:5



2 NODO D'ANGOLO TRA 2 PARETI INTELATATE STRUTTURALI  
SCALE 1:5



3 DETAGLIO PARETE VETRATA E PARETE INTELAIATA STRUTTURALE  
SCALE 1:5



4 INCASTRO TRA 3 PARETI INTELAIATE STRUTTURALI  
SCALE 1:5

LEGENDA GENERALE	
ROOM TAG	XX = nome locale N = codice ambiente DATI LOCALI A = superficie locale P = perimetro locale H = altezza locale
T(n)	P = Porta standard PV = Porta vetrata R = Porta REI
(n)	numero di ante
X	S = scorrevole M = con maniglione V = con visiva
Y	A = asimmetrica dx = apertura a destra sx = apertura a sinistra
dim	60 = REI 60 Larghezza (cm)
CODICE FINESTRE	
WE	= finestra esterna
WI	= finestra interna
---	Compartimentazione REI 60
SIMBOLI E PATTERN	
	Parete in cartongesso con isolante in lana di roccia
	Controsoffitto in cartongesso
	Controsoffitto modulare 60x60 cm
	Controsoffitto modulare fonoassorbente 60x60 cm
	Quota altimetrica finito pianta
	Quota altimetrica finito prospetto/sezione
SIMBOLO SEZIONE	
A	= sezione AA
XX-XX	= tipo e progressivo della tav. di riferimento
CODICE CONTROSOFFITTI	
C01	Controsoffitto modulare in fibra minerale ad alte prestazioni dim 60cmX60cm
C02	Controsoffitto in lastre di cartongesso
C03	Controsoffitto modulare fonoassorbente dim 60cmX60cm

	Ott 2023	EMISSIONE PROGETTO ESECUTIVO
Revisione	Data	Descrizione



PIANO NAZIONALE DI RIPRESA E RESILIENZA (PNRR)

MISSIONE 4: Istruzione e ricerca  
COMPONENTE 1: Potenziamento dell'offerta dei servizi di istruzione: dagli asili nido alle università  
INVESTIMENTO 1.1: Piano per asili nido e scuole dell'infanzia e servizi di educazione e cura per la prima infanzia

**REALIZZAZIONE DI UN POLO PER L'INFANZIA - NUOVO ASILO NIDO**  
CUP G41B22001910006 - CIG 9688378E6F

**COMMITTENTE:**  
PROVINCIA DI NOVARA  
Stazione unica appaltante per il Comune di Varallo Pombia

**PROGETTISTA:**  
3TI PROGETTI ITALIA-INGEGNERIA INTEGRATA S.p.A  
Via delle Sette Chiese n.142 - Roma  
C.F. e P.IVA n° 07025291001

**IMPRESA ESECUTRICE:**  
NEOCOS S.r.l  
Via Gozzano n.66/68 - Borgomanero (NO)  
P.IVA n° 01128640032

**PROGETTO ESECUTIVO**

Descrizione elaborato:  
PROGETTO ARCHITETTONICO  
ELABORATI GRAFICI  
Dettagli costruttivi

Data: Ottobre 2023	Scala: 1 : 50	Codice elaborato: NAN.PE.ARC.EG.DX.001	Revisione: A.02
-----------------------	------------------	---	--------------------